



FIRST LEGO League Regionalwettbewerb Gießen 2026

Informationen für Coaches und Teams

Liebe Teams und Coaches,

wir wünschen euch ein gesundes und erfolgreiches neues Jahr voller schöner und inspirierender Momente!

In knapp einem Monat findet der FIRST LEGO League Regionalwettbewerb in Gießen statt. Austragungsort ist der Fachbereich Chemie der Justus-Liebig-Universität Gießen (Heinrich-Buff-Ring 17).

Nachfolgend haben wir für euch wichtige Informationen zur Vorbereitung auf den Wettbewerb sowie zum Ablauf am Wettbewerbstag zusammengestellt.

Wir freuen uns sehr darauf, euch und eure Teams in Gießen begrüßen zu dürfen!

Herzliche Grüße

Euer FIRST LEGO League Regionalwettbewerbsteam

Regionalwettbewerb Gießen

Der Wettbewerb findet am **Samstag, den 7. Februar 2026**, in den Räumen des Fachbereichs Chemie der Justus-Liebig-Universität Gießen (**Heinrich-Buff-Ring 17**) statt. 21 Challenge-Teams und 11 Explore-Teams haben sich angemeldet.

<https://www.first-lego-league.org/de/austragungsorte>



Broschüre

Wie in den vergangenen Jahren möchten wir auch dieses Jahr wieder eine Broschüre erstellen, in der sich alle teilnehmenden Teams vorstellen können.

Für die Broschüre benötigen wir von euch:

- **Ein Bild im Querformat** des Teams (bevorzugt). Alternativ ist auch ein anderes passendes Foto, das Teamlogo oder das Logo der Schule möglich.
- **Den Team-Namen und einen kurzen Text**, in dem sich euer Team vorstellt (maximal 500 Zeichen inklusive Leerzeichen).

Bitte sendet eure Teambeschreibung sowie das Bild **bis spätestens 25.01.2026** per E-Mail an team@sfz-mittelhessen.de oder direkt an Herrn Jens Schumacher von der THM (jens.schumacher@verw.thm.de).

Coaches

- Für den Übungsbereich der Teams benötigen wir zusätzliche aktuelle Spielfeldplatten sowie Aufgabenmodelle. Falls ihr diese mitbringen könnt, meldet euch bitte per E-Mail an team@sfz-mittelhessen.de. Falls ihr einen Übungstisch zur Verfügung stellen könnt, gebt uns bitte ebenfalls kurz Bescheid. Wir wollen versuchen 8 Übungstische bereitzustellen.
- Bitte sendet eure Teambeschreibung und ein Teamfoto für die Broschüre (siehe Abschnitt „Broschüre“) bis spätestens 25.01.2026 an team@sfz-mittelhessen.de.
- Falls noch nicht geschehen, meldet bitte alle Teammitglieder im Coach-Bereich auf der Webseite von Hands-On Technology an: <https://www.first-lego-league.org/de> und schickt die Liste auch an uns unter team@sfz-mittelhessen.de. Dies ist wichtig für die Urkunden und die Planung des Mittagessens (siehe Verpflegung).
- Bringt bitte am Wettbewerbstag die unterschriebene „Einverständniserklärung zu Foto- und/oder Filmaufnahmen“ für alle Teilnehmenden mit.
- Die Anzahl der Steckdosen vor Ort ist begrenzt. Wir richten jedoch mehrere Ladestationen ein. Bringt bei Bedarf bitte ein Verlängerungskabel oder eine Powerbank mit.
- Am Freitag, den 23.01., von 16:00 bis 17:00 Uhr findet eine Coach-Videokonferenz statt, in der wir letzte Informationen weitergeben und offene Fragen klären.

Link: <https://iserv.elisabethschule.de/iserv/videoconference/public/2sZW7hcSgAHVoEWwGiRwV9>

Teams

Für alle Team wichtig:

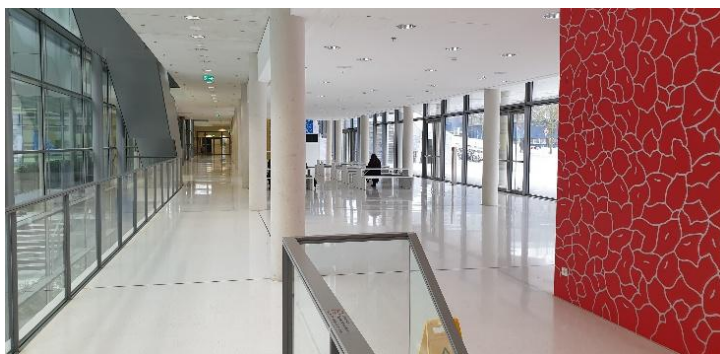
- Schaut euch bitte im Vorfeld gemeinsam noch einmal die Bewertungsbögen an, damit ihr wisst, nach welchen Kriterien die Jury euch bewertet.

Bitte denkt außerdem daran:

- Jedes Teammitglied sollte eine **Trinkflasche** sowie Snacks für zwischendurch dabeihaben. Trinkflaschen können vor Ort aufgefüllt werden.
- Für alle Teilnehmenden gibt es ein warmes Mittagessen (siehe Abschnitt „Verpflegung“).
- Es wird wieder ein buntes Mitmachangebot geben sowie einen Greenscreen für Fotos. Zieht daher nach Möglichkeit keine grünen oder gerade viele grüne Kleidungsstücke an.
- Von älteren Schülern wird diesmal auch eine FTC-Demo angeboten.

Neuerungen und wichtige Hinweise für Challenge Teams

- Im Challenge-Teambereich wird jedes Team einen eigenen Tisch mit Sitzgelegenheiten sowie einen **kleinen Messestand** erhalten. An eurem Messestand könnt ihr euch als Team mit eurem Forschungsprojekt und eurem Roboter präsentieren. So haben andere Teams sowie Besucherinnen und Besucher die Möglichkeit, euer Team kennenzulernen und mehr über euer Projekt und euren Roboter zu erfahren.
- Gleichzeitig könnt ihr auch die Messestände der anderen Teams besuchen und euch mit ihnen austauschen. Ziel dieser Neuerung ist ein wertschätzender Austausch und das gegenseitige Lernen unter allen Teams.
- Einzelne Jurorinnen und Juroren werden euch ebenfalls an eurem Messestand besuchen. Besonders überzeugende Präsentationen von Team, Roboter und Forschungsprojekt können dabei zusätzlich prämiert werden.
- Eine weitere Neuerung ist eine **Live-LEGO-Bau-Challenge**, an der ihr freiwillig teilnehmen könnt. Weitere Informationen dazu erhaltet ihr am Wettbewerbstag.



Challenge-Teambereich



Ablauf am Wettbewerbstag

- Challenge-Coaches melden ihre Teams bitte am Empfang zwischen 8:00 und 8:30 Uhr an.
- Explore-Coaches melden ihre Teams bitte am Empfang zwischen 10:00 und 10:30 Uhr an.
- Sollte ein Team nicht teilnehmen können, gebt bitte frühzeitig Bescheid – Challenge-Teams spätestens bis 8:30 Uhr per E-Mail an team@sfz-mittelhessen.de oder Anrufen unter der Nummer in der E-Mail.
- Das Gebäude ist ab ca. 7:45 Uhr geöffnet.
- Für die Explore-Teams stellen wir einen Tisch und eine Magnetpinnwand zur Verfügung.
- Der genaue Ablaufplan für den Tag wird online ab ca. 9:00 Uhr verfügbar sein. Zusätzlich werden Infotafeln vor Ort eingerichtet, da sich der Plan im Laufe des Tages möglicherweise ändern kann.
- Die Justus-Liebig-Universität stellt dafür einen WLAN-Zugang zur Verfügung.

Grober Zeitplan am Wettbewerbstag

- 08:00 Uhr: Eintreffen der Challenge-Teams
- 09:00 – 09:30 Uhr: Begrüßung der Challenge-Teams (großer Hörsaal C112)
- 09:45 Uhr: Beginn der Roboter-Testrunden und der Forschungspräsentationen (Challenge)
- ab 10:00 Uhr: Eintreffen der Explore-Teams und Start der Mitmachangebote
- 10:30 - 11:00 Uhr: Begrüßung der Explore-Teams (Hörsaal C023)
- 11:15 Uhr: Beginn der Explore-Präsentationen
- 11:30 – 13:30 Uhr: Mittagessen für die Teams
- ab ca. 15:00 Uhr: Siegerehrung der Explore-Teams (Hörsaal C023)
- ab ca. 17:00 Uhr: Siegerehrung der Challenge-Teams (Hörsaal C112)
- 18:00 Uhr: Ende der Veranstaltung



Verpflegung

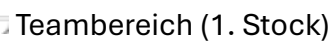
Am Vormittag:

- Für die Teams stellen wir Brezeln, Schokobrötchen und Getränke (Wasser, Apfelsaft) bereit. Die Getränke werden von uns ausgegeben – bitte bringt dafür einen Trinkbecher mit.

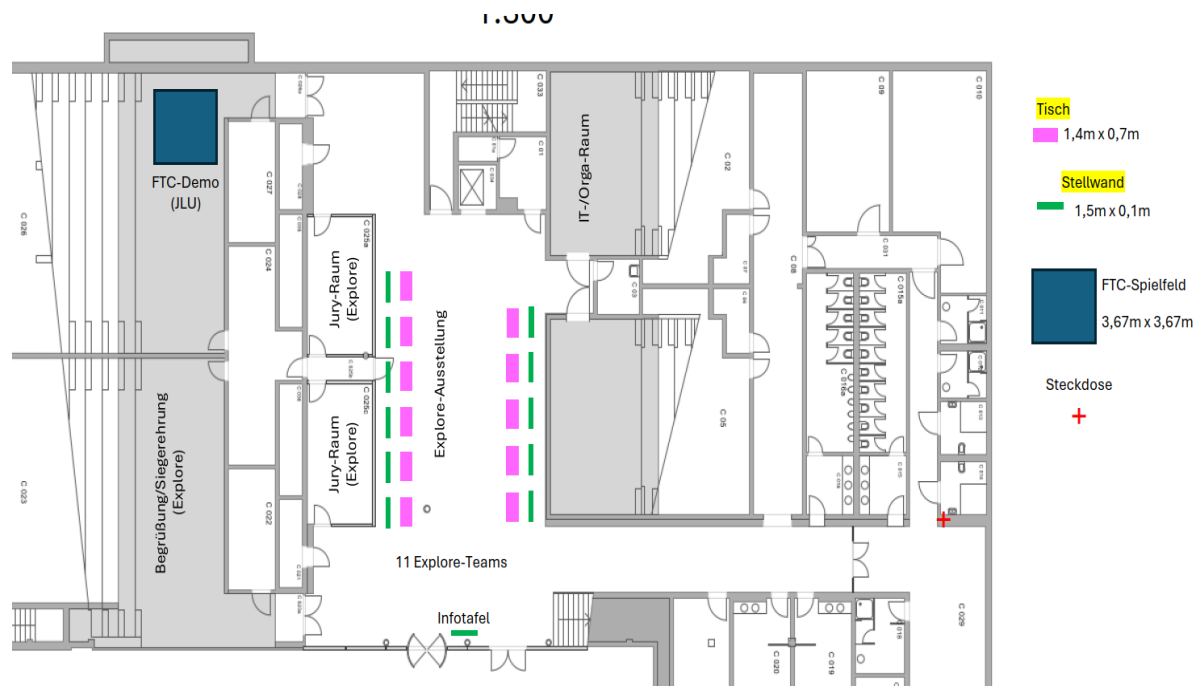
Mittagessen:

- Es wird ein warmes Mittagessen für alle Teams angeboten, voraussichtlich Lauchsuppe mit oder ohne Hackfleisch sowie Brötchen. Das Geschirr wird vom Caterer gestellt und muss nicht mitgebracht werden.
- Da der Tag recht lang ist, empfehlen wir zusätzlich, eigene Snacks und Getränke mitzubringen. Außerdem wird es ein kostenpflichtiges Angebot von Oberstufenschülerinnen und -schülern geben (Kuchen und Softdrinks, ...).
- Da es sonst keine Möglichkeit gibt, etwas zu kaufen, nehmt am besten etwas Geld mit.

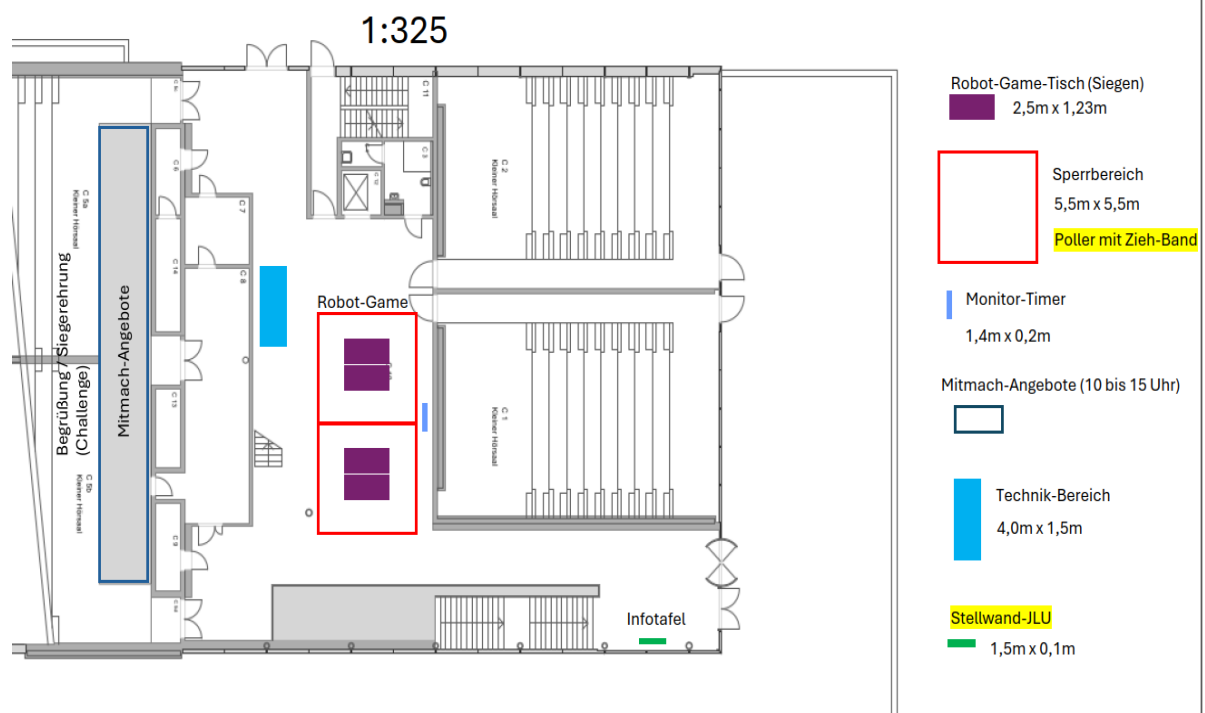
Der Wettbewerb ist auf zwei Gebäudebereiche aufgeteilt und über mehrere Ebenen verteilt.



Explore-Ausstellung (Hörsaalgebäude, Untergeschoss)

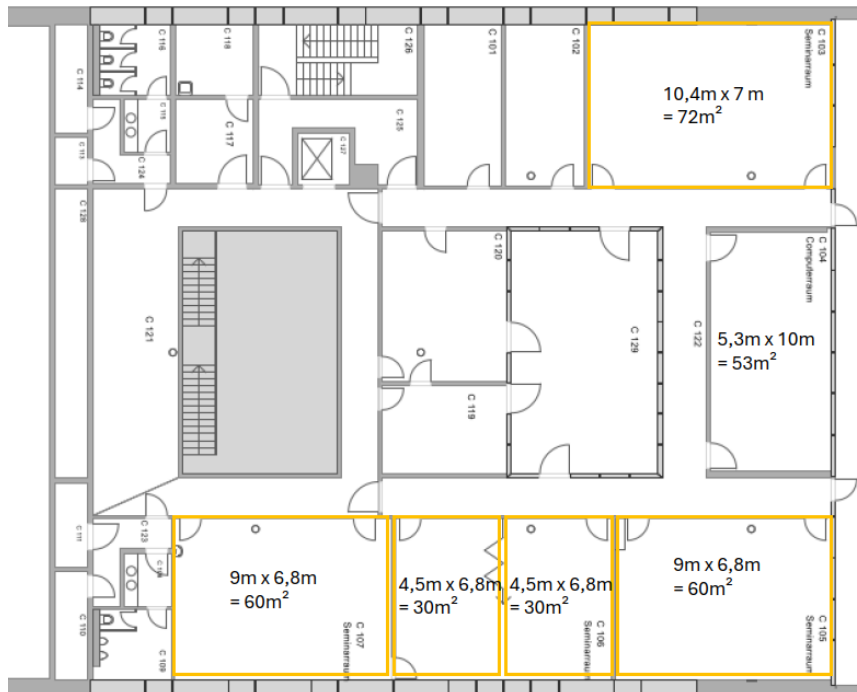


Robot-Game (Hörsaalgebäude, Erdgeschoss)



Challenge-Forschungspräsentation Jury-Räume (Hörsaalgebäude 1. Stock).

Präsentationstechnik, HDMI-Anschluss und Kabel sind in jedem Raum vorhanden. Bei Bedarf kann ein Laptop zur Verfügung gestellt werden.



1:300

Forschungspräsentationen
(5 Räume)



Hörsaal (C112): Begrüßung, Siegerehrung (Challenge) und Mitmachangebote

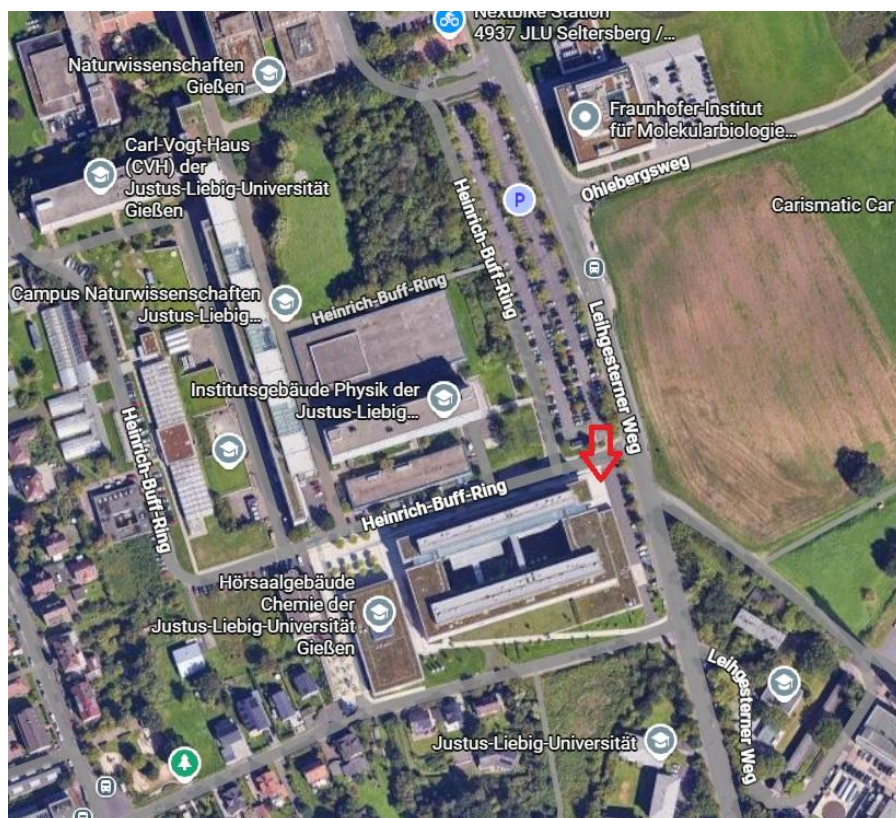


Anfahrt und Parkmöglichkeiten

Wegbeschreibung zum Heinrich-Buff-Ring:

<https://www.uni-giessen.de/de/fbz/fb08/Inst/organische-chemie/kontakt/wbs>

Parkplätze sind entlang des Leihgestener Wegs ausreichend vorhanden.



Rot markiert: Eingang zum Chemiegebäude



Haupteingang.

Virtueller Rundgang durch das Gebäude auf der Seite des SFM:

<https://sfz-mittelhessen.de/fll-regionalwettbewerb/>